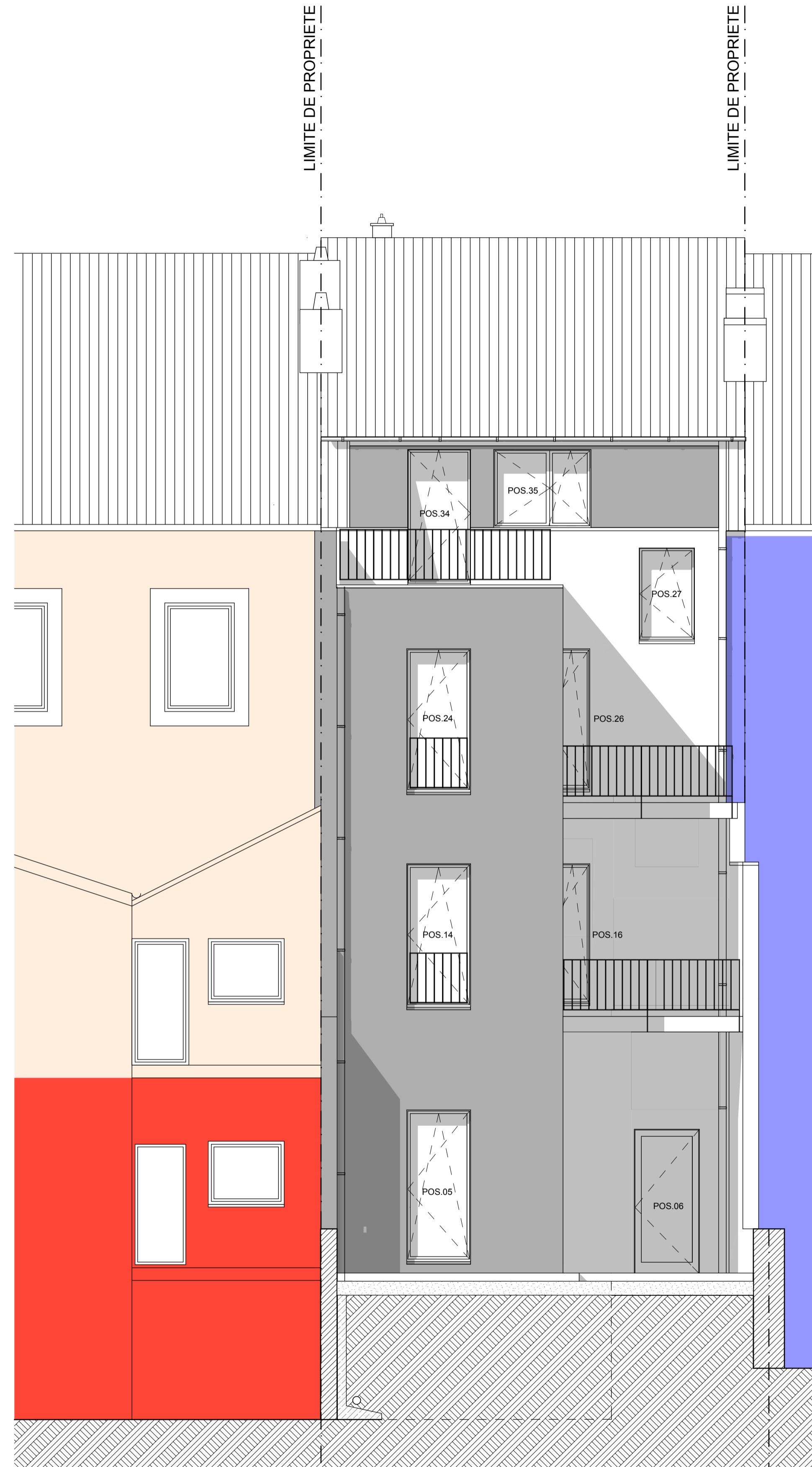




FACADE AVANT



FACADE ARRIERE 142 RUE DE L'ALZETTE

INDICE:	DATE:	OBJET DES MODIFICATIONS:
	31/10/2007	
A	06/12/2007	EVOLUTION GENERALE
B	12/03/2008	CHANGEMENT CHÂSSIS
C	02/07/2008	ADAPTATIONS
D		

REMARQUES:

VERIFICATION DES PLANS:
TOUTES LES COTES SONT A VERIFIER PAR L'ENTREPRENEUR AVANT DEBUT DES TRAVAUX. TOUTE ANOMALIE EST A COMMUNIQUER DE SUITE A LA DIRECTION DES TRAVAUX.

CANALISATION:
LA PROFONDEUR DE L'EMPLACEMENT DE LA CANALISATION DANS LA RUE EST A VERIFIER EN FONCTION DU PROJET AVANT DEBUT DES TRAVAUX DE TERRASSEMENT. TOUTE ANOMALIE EST A COMMUNIQUER DE SUITE A LA DIRECTION DES TRAVAUX.

MACONNERIE ET ELEMENTS EN B.A.:
L'INGENIEUR RESPONSABLE DE LA STATIQUE DOIT INDIOUER LA NATURE ET LA QUALITE DES MACONNERIES, LA QUALITE ET LES DIMENSIONS DES ELEMENTS EN B.A. ET LES CHARGES ADMISSIBLES.

SAIGNEES ET PERCEMENTS:
TOUTES LES SAIGNEES ET PERCEMENTS INDIOUES SONT A CONFIRMER RESPECTIVEMENT A COMPLETER PAR LES INSTALLATEURS DE CHAUFFAGE, DE SANITAIRE ET D'ELECTRICITE.

romain
bouschet
architecte

40, RUE EMILE MAYRISCH
L-4240 ESCH-SUR-ALZETTE
TEL.: 26 17 55 04-1
TEL.: 26 17 55 07
O.A.I.L. AP/10479
E-MAIL: bouschet@pt.lu

PROJET:
**RENOVATION D'UN IMMEUBLE D'HABITATION
142, RUE DE L'ALZETTE
L-4010 ESCH-SUR-ALZETTE**

MAITRE DE L'OUVRAGE:
**KLEI'BLAD CONSTRUCTIONS S.A R.L.
B.P.: 39
L-4001 ESCH-SUR-ALZETTE**

OBJET:
FACADES

PHASE:
PROJET D'EXECUTION

RESPONSABLE PROJET:
G. WILMES

DATE:
02/07/2008

PLAN N°:
**RBA
05/10-03-05 B**

ECHELLE:
1:100